

# *Accompagne Gaston Baty et découvre le monde de la marionnette !*



Ce livret appartient à .....

J'ai visité l'exposition le .....

Avec.....



# LES ÉNIGMES

Bonjour ! Je m'appelle Gaston et je vais t'accompagner dans la visite de cette exposition sur la Marionnette. Pour accomplir ton parcours, tu devras trouver les réponses à ces 11 énigmes... Suis-moi !

## Énigme 1 - D'où vient le mot « marionnette » ?

- a. de miroir
- b. de mariée
- c. de Marie

### Le savais-tu ?

Le mot « marionnette » apparaît au Moyen-Âge. L'Église développe une forme de théâtre religieux pour ses fidèles le plus souvent illettrés puis quand elle ferme ses portes au théâtre, ce sont les laïcs qui s'emparent de la marionnette.

## Énigme 2 - Je suis Turc, j'ai un ami qui s'appelle Hacivat, je suis...

- a. Karagöz
- b. Kasperle
- c. Kikirrus

### Le savais-tu ?

La légende raconte que deux ouvriers du chantier de la mosquée de Bursa en Turquie se livraient à de telles pitreries que les autres ouvriers s'arrêtaient de travailler pour les regarder et rigoler. Le sultan très mécontent du retard pris dans la construction les fit mettre à mort. Mais le chantier ralentit davantage encore et le sultan s'ennuyait. Un cheikh eut alors l'idée de les faire revivre sous forme de marionnettes.

## Énigme 3 - J'ai un masque noir et un costume blanc, je suis...

- a. Semar
- b. Pulcinella
- c. Ghatotkacha

### Le savais-tu ?

La « pivetta » est un instrument en argent très ancien, encore fabriqué de nos jours, qui est forgé à la main. Le marionnettiste tient l'instrument dans la bouche pendant la représentation et cela modifie sa voix.

#### Énigme 4 - Je suis Sun Wukong, le roi Singe et on m'appelle Son Goku dans un célèbre manga. Lequel ?

- a. Naruto
- b. Dragon Ball
- c. Kenshin

##### *Le savais-tu ?*

Sun Wukong ou le roi Singe est un personnage de la mythologie chinoise. Il serait né d'un œuf en pierre issue de la fusion de la Terre et d'une goutte de sang d'un dieu. Il possède un grand pouvoir et son arme de prédilection est un bâton magique (bō) qui a la capacité de grandir ou de rapetisser à volonté.

#### Énigme 5 - Je m'appelle Axomama, et à ton avis, de quoi ma tête est-elle faite ?

- a. de terre cuite
- b. de M. Patate
- c. de Mme Carotte

##### *Le savais-tu ?*

Dans la mythologie des Incas, Axomama est la déesse de la pomme de terre. Elle est accompagnée de Saramama, déesse du maïs, Cocamama, déesse de la coca, et Quinuamama, déesse du quinoa.

#### Énigme 6 - En Allemagne, on me connaît sous le nom de Kasperle ; en Angleterre, je suis Punch ; en France je suis...

##### *Le savais-tu ?*

Pulcinella est un bouffon qui a traversé les époques depuis la nuit des temps. Il est hermaphrodite, c'est à dire qu'il se reproduit seul et accouche par sa bosse ou par son ventre de petits clones pour triompher de la mort.

**Énigme 7 - Au lieu de surveiller mon bébé, je l'ai jeté par la fenêtre ! Je suis ...**

- a. Judy
- b. Semar
- c. Punch

*Le savais-tu ?*

*On parle de « secret de Polichinelle » car l'origine de cette expression se fonde sur Polichinelle, personnage de la Commedia dell'arte, connu pour parler fort et ne pas savoir tenir sa langue, révélant tous les secrets qui lui sont confiés !*

**Énigme 8 - Je suis une célèbre marionnette à gaine lyonnaise et ma compagne s'appelle Madelon, je suis...**

- a. Gnafron
- b. Gargantua
- c. Guignol

*Le savais-tu ?*

*Son nom pourrait provenir de « guigne » (malchance) et il a été inventé par Laurent Mourguet en 1808. Il est à l'origine d'un théâtre populaire et se dresse contre les injustices en se faisant le représentant du peuple. Hélas, bientôt le marionnettiste appelé « guignoliste » n'a plus le droit d'improviser et doit soumettre ses textes à la censure. Les spectacles s'adressent alors plus aux enfants.*

**Énigme 9 - Le bunraku est un théâtre de marionnettes de grande taille qui vient :**

- a. du Japon
- b. de Chine
- c. d'Indonésie

*Le savais-tu ?*

*Le bunraku est interprété par un récitant, accompagné d'un joueur de shamisen et de trois marionnettistes par marionnette. Le plus expérimenté d'entre eux (au moins vingt ans de métier) manipule la tête et le bras droit, le deuxième le bras gauche et le dernier (le novice), les pieds. Les marionnettistes sont exposés à la vue du public et sont vêtus de noir.*

## Énigme 10 - Je suis une marionnette qui habille la main du marionnettiste. Je suis...

- a. une marionnette à gaine
- b. une marionnette à fils
- c. une marionnette à tringles

### Le savais-tu ?

Les formes des marionnettes sont très variées : marionnettes à fils comme la Petite Marie ; marionnettes à gaine comme Pulcinella, ou encore Guignol ; marionnettes à tringle comme Orlando ; marionnettes à tige des théâtres d'ombre de Chine, d'Indonésie ou de Turquie comme Karagöz ou encore marionnette portée comme Buffalo boy...

## Énigme 11- Relie chaque marionnette à sa forme.

- |                |   |           |
|----------------|---|-----------|
| Semar          | • |           |
| Axomama        | • |           |
| Méphistophélès | • | • Fils    |
| Orlando        | • | • Tringle |
| Guignol        | • | • Gaine   |
| Karagöz        | • | • Tige    |
| Petite Marie   | • | • Portée  |
| Sun Wukong     | • | • Ombre   |
| Pulcinella     | • |           |
| Buffalo Boy    | • |           |

### Le savais-tu ?

Les marionnettes représentent des personnages réels ou imaginaires. Elles sont fascinantes car elles font appel à l'imaginaire du spectateur et provoquent des émotions comme la joie, la surprise, la peur ou l'inquiétude. Sur scène, tout est possible : mourir, voler au-dessus des nuages, ressusciter... Depuis l'Antiquité, la marionnette pose la question de la frontière entre la vie et la mort. Et toi au'en penses-tu ?

*Pssst... Retrouve les réponses à la fin de ton livret !*

# LES JEUX

Trouve les mots cachés de la liste :

D	N	P	M	E	R	K	A	S	P	E	R	L	E
S	E	M	A	R	B	K	X	B	M	O	P	S	T
B	A	T	R	S	T	E	O	S	A	X	W	K	P
H	A	C	I	V	A	T	M	M	D	I	A	D	O
P	S	H	O	L	J	A	A	N	E	N	Y	O	L
T	R	I	N	G	L	E	M	G	L	K	A	J	I
T	R	N	N	K	A	R	A	G	O	Z	N	J	C
I	Q	E	E	G	R	A	T	N	N	C	G	A	H
G	P	E	T	I	T	E	M	A	R	I	E	P	I
A	U	H	T	P	B	Q	J	F	V	B	A	O	N
S	N	C	E	I	A	T	A	R	G	A	I	N	E
T	C	F	A	C	T	E	V	O	X	W	R	L	L
O	H	J	U	D	Y	J	A	N	K	D	F	I	L
N	L	N	S	A	T	R	O	I	S	I	N	G	E

- MADELON
- BATY
- FIL
- POLICHINELLE
- GASTON
- TRINGLE
- WAYANG
- ROI SINGE
- MARIONNETTE
- SEMAR
- PETITE MARIE
- KARAGOZ
- JUDY
- AXOMAMA
- KASPERLE
- PUNCH
- GAINE
- CHINE
- JAPON
- JAVA
- HACIVAT

Résous le rébus :



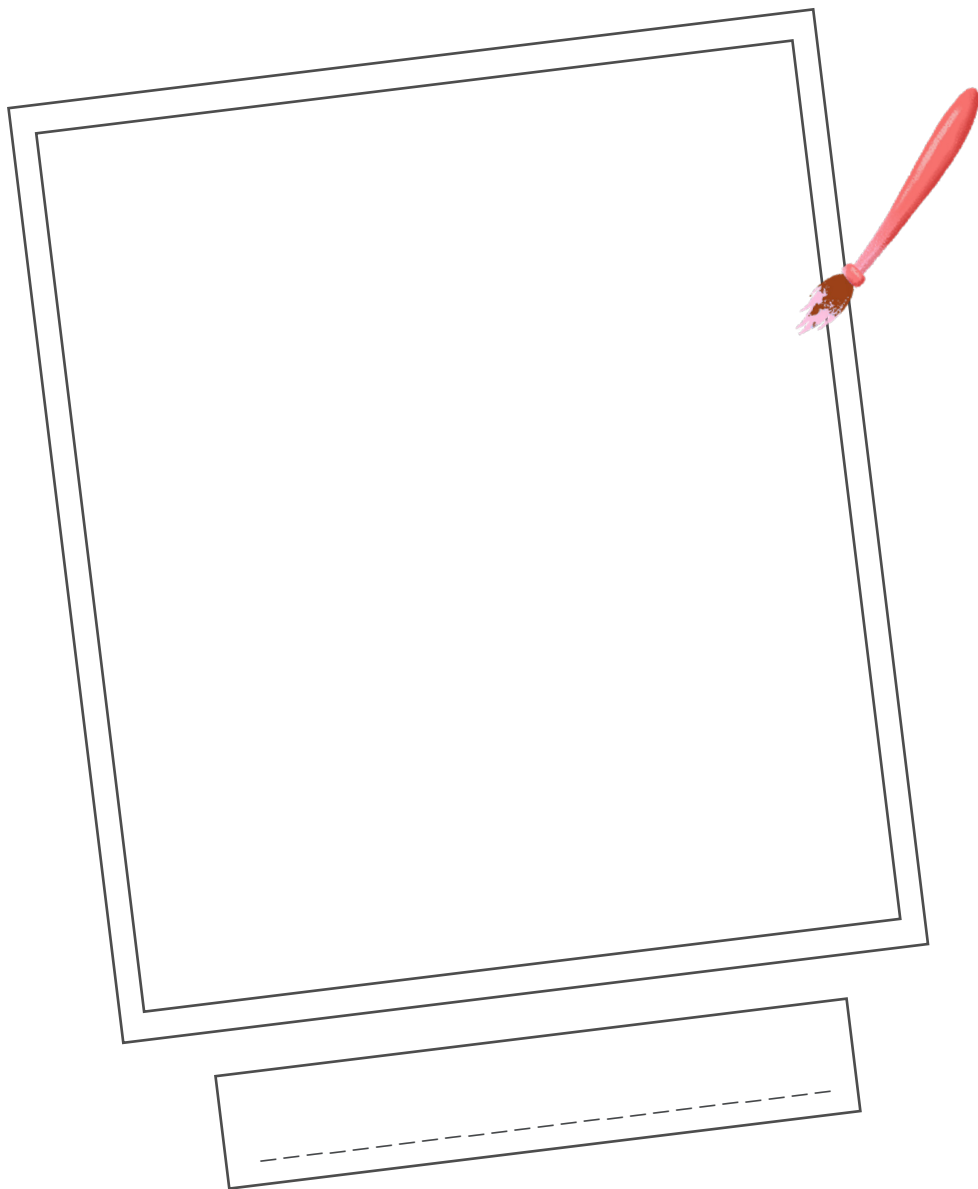
Découvre le message en t'aidant du code :  
A=N, B=O, C=P... et inversement

A	B	C	D	E	F	G	H	I	J	K	L	M
N	O	P	Q	R	S	T	U	V	W	X	Y	Z

WR FHV F NKBZLN, YN ERVAR QRF CNGNGRF !

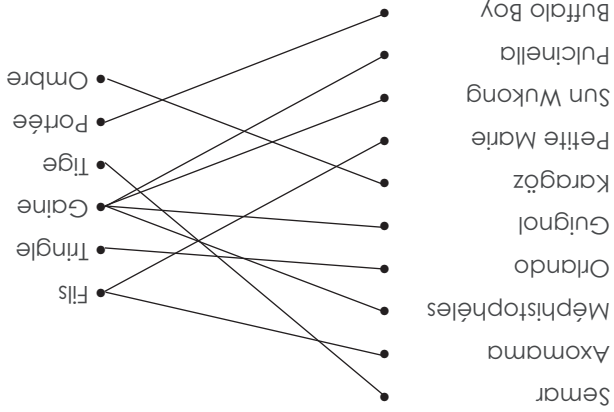
----- !

Dessine ta marionnette préférée  
et écris son nom.



# LES REPONSES

Enigmes : 1-c / 2-a / 3-b / 4-b / 5-b / 6-Polichinelle / 7-c / 8-c / 9-a / 10-a



Mots cachés

D	N	P	M	E	R	K	A	S	P	E	R	L	B
S	E	M	A	R	B	K	X	B	M	O	P	S	T
B	A	T	R	S	T	E	O	S	A	X	W	K	P
H	A	C	I	V	A	T	M	M	D	I	A	D	O
P	S	H	O	L	J	A	N	E	N	Y	O	L	
T	R	I	N	G	L	E	M	G	L	K	A	J	I
T	R	N	N	K	A	R	A	G	O	Z	N	J	C
I	Q	E	B	G	R	A	T	N	C	G	A	H	
G	P	E	T	I	T	E	M	A	R	I	B	P	I
A	U	H	T	P	B	Q	J	F	V	B	A	O	N
S	N	C	E	I	A	T	A	R	G	A	I	N	E
T	C	F	A	C	T	E	V	O	X	W	R	L	L
O	H	J	U	D	Y	J	A	N	K	D	F	I	L
N	L	N	S	A	T	R	O	I	S	I	N	G	B

Rébus : pot-lit-chine-cille (Polichinelle)

Message codé : JE SUIS AXOMAMA, LA REINE DES PATATES !